



**КОМИТЕТ ИМУЩЕСТВЕННЫХ ОТНОШЕНИЙ
АДМИНИСТРАЦИИ ПЕРМСКОГО МУНИЦИПАЛЬНОГО РАЙОНА**

РАСПОРЯЖЕНИЕ

28.04.2021

№ 490

**Об установлении публичного
сервитута на часть земельных
участков**

В соответствии со ст. 23, гл. V.7 Земельного кодекса Российской Федерации, Федеральным законом от 25.10.2001 № 137-ФЗ «О введении в действие Земельного кодекса Российской Федерации», пп. 3.7.5 п. 3.7 разд. 3 Положения о комитете имущественных отношений администрации Пермского муниципального района, утвержденного решением Земского Собрания Пермского муниципального района Пермского края от 22.12.2016 № 178, на основании ходатайства открытого акционерного общества «Межрегиональная распределительная сетевая компания Урала» (ИНН 6671163413, ОГРН 1056604000970) (далее - ОАО «МРСК Урала») от 15.03.2021:

1. Установить публичный сервитут общей площадью 568 кв.м на часть следующих земельных участков:

- с кадастровым номером 59:32:0010003:384, расположенный по адресу: Пермский край, Пермский район, Кукуштанское с/п, п. Кукуштан, ул. УЖД;

- с кадастровым номером 59:32:0010003:8722, расположенный по адресу: Пермский край, Пермский район, Кукуштанское с/п, п. Кукуштан, ул. УЖД, з/у 1в;

- в кадастровом квартале 59:32:0010003, расположенный по адресу: Пермский край, Пермский район, Кукуштанское с/п, п. Кукуштан.

Цель: для размещения объекта электросетевого хозяйства «ВЛ-0,4 КВ Ф.1 от ТП-66272 Кук.уч».

Срок: 49 лет.

2. Утвердить границы публичного сервитута земельных участков, указанных в п. 1 настоящего распоряжения, согласно прилагаемой схеме расположения границ публичного сервитута.

3. Срок, в течение которого использование указанных в п. 1 настоящего распоряжения земельных участков в соответствии с их разрешенным использованием будет невозможно или существенно затруднено в связи с

осуществлением сервитута – не установлен.

4. Порядок установления зон с особыми условиями использования территорий и содержание ограничений прав на земельные участки в границах таких зон установлен Постановлением Правительства РФ от 24.02.2009 № 160 «О порядке установления охранных зон объектов электросетевого хозяйства и особых условий использования земельных участков, расположенных в границах таких зон».

5. Плата за публичный сервитут не устанавливается в соответствии с ч. 4 ст. 3.6 Федерального закона от 25.10.2001 года № 137-ФЗ «О введении в действие Земельного кодекса Российской Федерации».

6. Комитету имущественных отношений администрации Пермского муниципального района в течение 5 рабочих дней со дня подписания настоящего распоряжения:

6.1. Направить настоящее распоряжение правообладателям земельных участков, указанных в п. 1 распоряжения;

6.2. Направить настоящее распоряжение в Управление Федеральной службы государственной регистрации, кадастра и картографии по Пермскому краю;

6.3. Направить настоящее распоряжение в ОАО «МРСК Урала», а также сведения о лицах, являющихся правообладателями земельных участков, сведения о лицах, подавших заявления об учете их прав (обременений прав) на земельные участки, способах связи с ними, копии документов, подтверждающих права указанных лиц на земельные участки;

6.4. Направить в администрацию Кукуштанского сельского поселения настоящее распоряжение для опубликования в порядке, установленном для официального опубликования (обнародования) муниципальных правовых актов уставом поселения.

7. Разместить настоящее распоряжение на сайте Пермского муниципального района www.permraion.ru.

8. Настоящее распоряжение вступает в силу со дня его подписания.

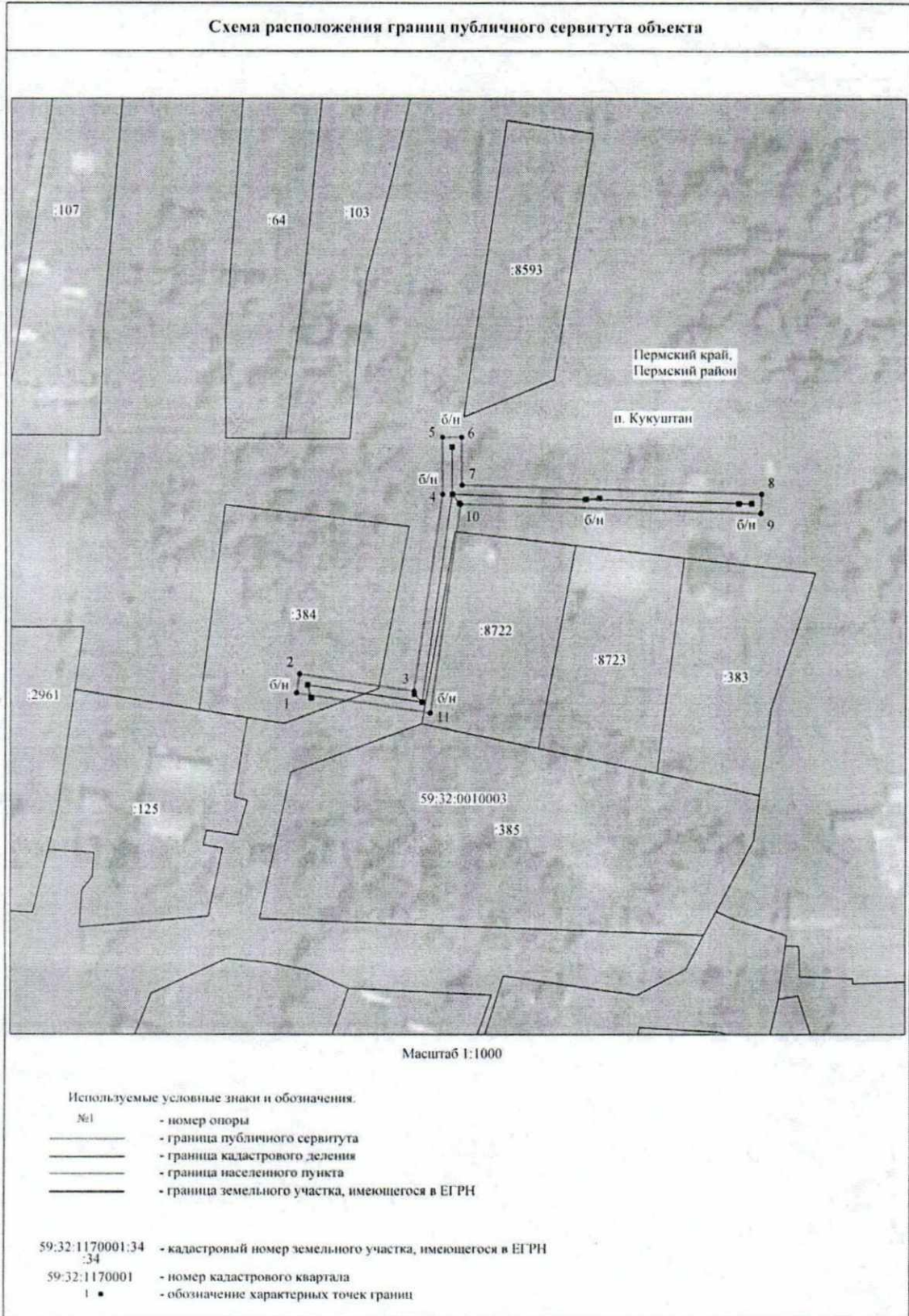
9. Контроль исполнения распоряжения оставляю за собой.

Председатель комитета

Г.В. Мюресов



Приложение № 1
к распоряжению
комитета имущественных
отношений администрации
Пермского муниципального района
от 28.04.2021 № 490



Приложение № 2
к распоряжению
комитета имущественных
отношений администрации
Пермского муниципального района
от 28.04.2021 № 490

ОПИСАНИЕ МЕСТОПОЛОЖЕНИЯ ГРАНИЦ

Публичный сервитут для размещения объекта электросетевого хозяйства «ВЛ-0,4КВ Ф.1 от ТП-66272 Кук.уч»
(наименование объекта, местоположение границ которого описано (далее - объект))

Раздел I

Сведения об объекте		
№ п/п	Характеристики объекта	Описание характеристик
1	2	3
1	Местоположение объекта	Пермский Край, Пермский район, поселок Кукуштан
2	Площадь объекта +/- величина погрешности определения площади (Р+/- Дельта Р)	568 кв.м ± 5 кв.м
3	Иные характеристики объекта	Публичный сервитут для размещения объекта электросетевого хозяйства «ВЛ-0,4КВ Ф.1 от ТП-66272 Кук.уч» на срок 49 лет, обладатель публичного сервитута - ОАО «МРСК Урала», Российская Федерация, Пермский край, г.Пермь, Комсомольский проспект, д.48, ИНН - 6671163413, ОГРН - 1056604000970, адрес электронной почты - perm@rosseti-ural.ru

Приложение № 3
к распоряжению
комитета имущественных
отношений администрации
Пермского муниципального района
от 28.04.2021 № 490

Раздел 2

Сведения о местоположении границ объекта					
1. Система координат <u>МСК-59, зона 2</u>					
2. Сведения о характерных точках границ объекта					
Обозначение характерных точек границ	Координаты, м		Метод определения координат характерной точки	Средняя квадратическая погрешность положения характерной точки (M_i), м	Описание обозначения точки на местности (при наличии)
	X	Y			
1	2	3	4	5	6
1	477375.11	2244477.75	Метод спутниковых геодезических измерений (определений)	0.10	-
2	477371.54	2244501.21	Метод спутниковых геодезических измерений (определений)	0.10	-
3	477412.39	2244507.02	Метод спутниковых геодезических измерений (определений)	0.10	-
4	477424.29	2244506.94	Метод спутниковых геодезических измерений (определений)	0.10	-
5	477424.32	2244510.94	Метод спутниковых геодезических измерений (определений)	0.10	-
6	477414.32	2244511.02	Метод спутниковых геодезических измерений (определений)	0.10	-
7	477412.42	2244572.03	Метод спутниковых геодезических измерений (определений)	0.10	-
8	477408.42	2244571.93	Метод спутниковых геодезических измерений (определений)	0.10	-
9	477410.34	2244510.74	Метод спутниковых геодезических измерений (определений)	0.10	-
10	477366.98	2244504.60	Метод спутниковых геодезических измерений (определений)	0.10	-
11	477371.16	2244477.15	Метод спутниковых геодезических измерений (определений)	0.10	-
1	477375.11	2244477.75	Метод спутниковых геодезических измерений (определений)	0.10	-
3. Сведения о характерных точках части (частей) границы объекта					
Обозначение характерных точек части границы	Координаты, м		Метод определения координат характерной точки	Средняя квадратическая погрешность положения характерной точки (M_i), м	Описание обозначения точки на местности (при наличии)
	X	Y			
1	2	3	4	5	6
-	-	-	-	-	-